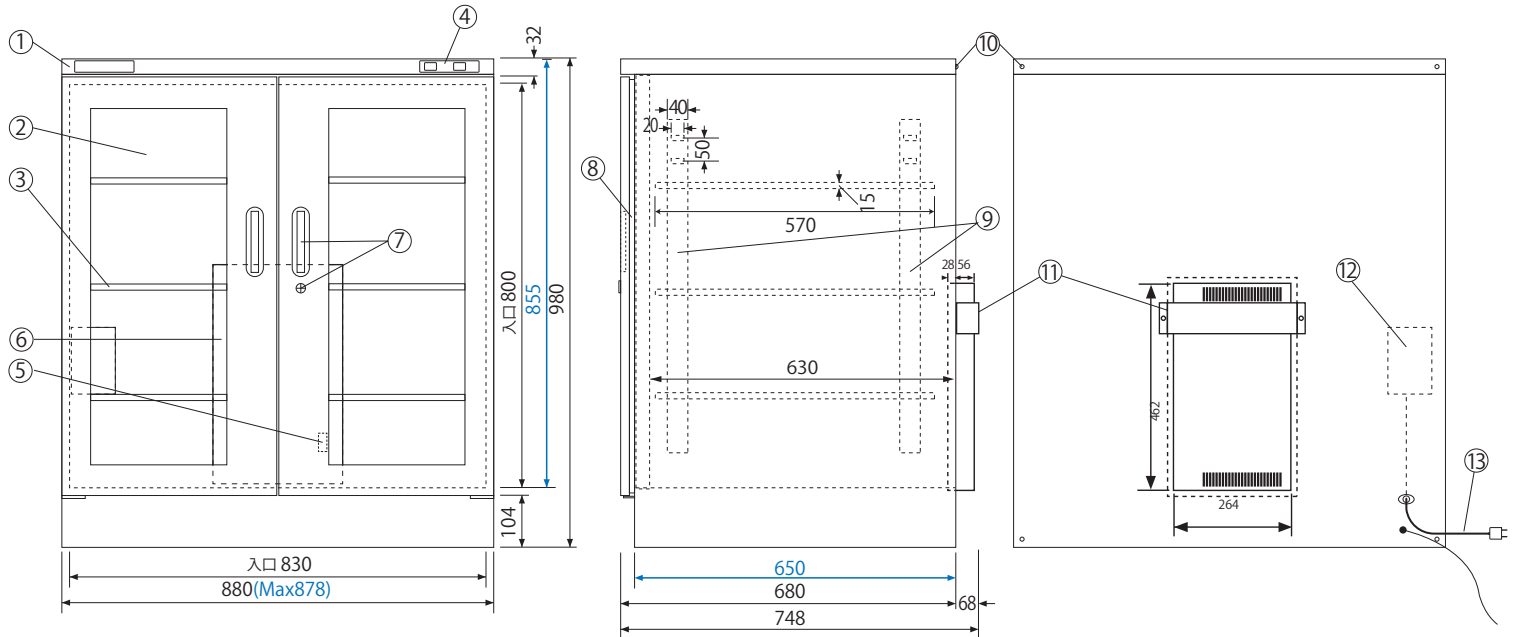


静電防止・超低湿型 デジタル・デュアル

TDC-508-ADD 各部名称及び寸法 (mm)



- ◆ **ブルー数字**は庫内の有効寸法です。
- ◆ 棚板上下移動可 (50mm間隔)、取り外しもできます。
(棚板寸法 W848×D570×H15)

NO	名称/仕様
①	本体ボディ/スチール製焼付塗装 (静電防止塗装) シルバーマトリック
②	ガラス扉/静電防止ガラス板、両開きマグネットパッキン付
③	棚板/3枚 スチール製 50mm間隔上下可変
④	デジタル・デュアル湿度計 (LED表示) 左側 (緑色): 庫内湿度表示 (高分子静電容量式センサー) 0~90%RH表示 (精度±3%RH条件による) 右側 (赤色): 庫外湿度表示 (高分子抵抗式センサー) 20~90%RH表示 (精度±3%RH条件による)
⑤	運転状態表示点検ランプ (メーカー点検用) (上/緑色点灯: 吸湿中、中/赤色点灯: 再生排気中、下/赤色: 内部湿度警報用) (注) 再生、吸湿の切り替え中の約6分間は全ランプの点灯はありません。
⑥	乾燥剤 (ゼオライト) 方式、大型除湿装置 (DU-X) ×1
⑦	取っ手2 ロック1 キー2
⑧	マグネットパッキン
⑨	棚板固定用フック固定ジャバラ 2台積重ね時用の連結金具取り付けビス 転倒防止壁面固定用金具取り付け用ビス
⑩	除湿装置排気口 保護カバー
⑪	電源、端子盤収納ボックス
⑬	電源: 消費電力/AC100V、50/60Hz、平均 30W (MAX900W) コード長さ: 2m
有効内容量: 485 ℓ 製品重量: 75kg	



2015年1月現在

注 仕様は予告なく変更する場合があります。

トーリ・ハン株式会社

〒110-0015 東京都台東 区 東上野3-21-6
TEL 03 (3833) 0614 FAX 03 (3833) 0616

URL: <http://www.dry-cabi.co.jp>
大阪営業所