

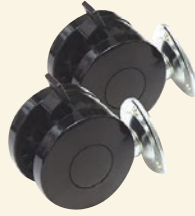
便利なオプション

■加湿液 DC-W1000



長期間でも腐らない
¥ 3,800 (税別)

■キャスター (4ヶー組) TDC-159,299,509 用



¥ 8,600 (税・送料別)

■棚板 (各フック付)

- TDC-159 型棚板 ¥ 8,800 (税・送料別)
- TDC-299 型棚板 ¥ 12,400 (税・送料別)
- TDC-509 型棚板 ¥ 19,800 (税・送料別)
- TDC-909/1309/1409 型棚板
スチール ¥ 29,800 (税・送料別)
ステンレス ¥ 39,000 (税・送料別)



■水平器



※ドライ・キャビの各製品を水平に設置するためのものです。

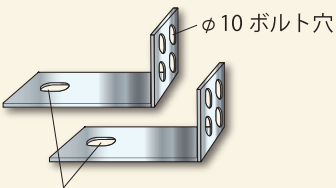
※大型機種には標準で付属しています。
(909型、1309型、1409型)

水平・垂直・45°が測定
¥ 1,200 (税・送料別)

■転倒防止金具大型用

(909/1309/1409 シリーズ用)

2ヶ1組 ¥ 12,000 (税別)



φ10 ボルト長穴
本体天板上部の奥のボルトに連結

■転倒防止壁面固定用金具

(本体と壁面を固定します)

2ヶ1組 ¥ 3,600 (税別)



■連結金具 (2台積み重ね用)

2ヶ1組 ¥ 2,900 (税別)



TDC-159・299・509 用 EC/NT/PH シリーズ用

■M II 転倒防止耐震器具

(リムーバー付)

2ヶ1組 ¥ 6,600 (税別)



本体と壁面を固定、震度7の地震にも対応。
取り外して何度でも使えます。

■アジャスターボルト

(4本1組)



スチール ¥ 9,500 (税別)

ステンレス ¥ 14,500 (税別)

■アジャスターボルト

(足止プレート付)

(4本1組)



スチール ¥ 12,000 (税別)

ドライ・キャビ ご使用上のご注意

■お使いになる前に、付属の「取扱説明書」を、よくお読み下さい。

- 置き場所は、水平で直射日光の当たらない、冷暖房や、外の風の当たらない熱 (冷暖房機) や蒸気の影響のない、水気のない所を選んでください。
- 自動運転で、吸湿と再生を繰り返しながら徐々に低湿度になります。※庫内の湿度精度は5～7%RHです。
- 扉のマグネットゴムにフロッピーや、磁気の影響を受ける製品を近づけないでください。
- 紙や段ボールを入れると、庫内湿度が上がります。扉の開閉は素早く、必要以上に開けないでください。湿気を帯びた製品は、ドライ

ヤーの冷風等で乾かしてから入れて下さい。

- 引火しやすい薬品等は絶対に入れないで下さい。
- ドライ・キャビは庫内の湿度を下げて、カビが発生、繁殖しない状態を保ちます。発生したカビを除去する効力はありません。
- 製品の保証期間内・外であっても収納品に不具合が生じた場合は補償致しかねますのでご了承下さい。

ドライ・キャビ ウエット・キャビ ご購入に際して ご注意とお願い

③国内以外の外国でのご使用は、あらかじめ必ずご連絡下さい。仕様、サービス規定が変わります。

- 本カタログの写真中の収納品 (カメラ、レンズ、フィルム、テープ、CD等) は価格に含まれておりません。
- 本カタログの写真の色は撮影、印刷の都合上、現物と多少異なります。 ■価格は税別希望小売価格です。
- ご購入機種の外形寸法等をよくご確認の上、搬入口、置き場所等のチェックをお願いします。
- 輸送、搬入、据付の費用、方法については、販売店と充分にお打合わせ下さい。当社からのお客様への直送は、「軒先渡し (車横付場所) (定期トラック便扱)」までとなります (搬入、開梱、据付等は含まれておりません)。離島、遠島は運賃が別途及び割増しとなります。特別な場合のご希望により、中型以上の機種の運送方法 (運送・搬入・開梱・据付・納入製品の梱包材の片づけ等) のご相談に応じます (有料)。
- 重量物のため、通常の宅配便扱は出来ませんので、ご希望時間の配達には不可能に付き、ご承知下さい。(販売店と御相談下さい。)
- お買上製品受取後はすぐに (1週間以内) 開梱の上、製品の確認をして下さい。(輸送中の事故の保険適用は1週間以内です)
- 梱包材料 (ダンボールなど) は、搬入、据付が完了し、本装置の正常運転を確認するまで棄てないで下さい。
- 材料、部品価格の変動や改良、等のため、価格・仕様が予告なく変更することがあります。

資料請求、お問い合わせは本社営業部へどうぞ

Since 1983
トーリ・ハン株式会社
http://www.dry-cabi.co.jp

■本社・営業部・ショールーム
〒110-0015 東京都台東区 東上野3-21-6
TEL 03-3833-0614 FAX 03-3833-0616
■大阪営業所 TEL 06-6459-7366



特約店