

# 特注例

お客様のご要望で製作した特注仕様製品の一例です。

## ◎ リール保管庫



W1200×D760×H1040  
リール(φ600 or φ400)25 本収納  
湿度 5%RH 以下、静電防止、耐荷重 500kg

## ◎ セパレート型



W650×D700×H1200  
試験研究用  
上段 3%RH 以下、下段 10~30%RH

## ◎ 耐荷重1000kg型



W1200×D710×H1210  
金型保管用耐荷重 各棚 250kg  
超低湿型

## ◎ 長期保管電磁波対策品



W1500×D650×H1800  
HDVD 長期保管用、耐荷重型  
電磁波防止塗料塗装

## ◎ 収納品展示保管庫



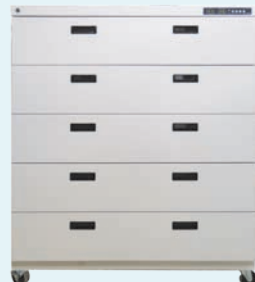
W1220×D538×H1750  
ディスプレイ用  
恒湿 50%RH 保持  
庫内 LED 照明

## ◎ 刀剣美術品保管



W800×D730×H1680  
刀剣保管  
湿度 30%RH 保持

## ◎ 引出し式保管庫



W 1000×D650×H 1350 (キャスター含)  
デジタルコントローラ付湿度計  
任意の湿度に設定可能(除湿のみ)  
温度表示:30~60%RH ±5%RH

## ◎ 文化財保管 (弥生時代の木柱)



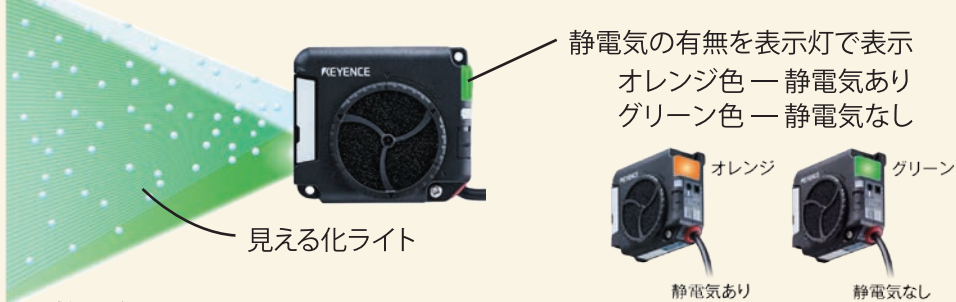
保管品: 弥生時代中期より出土した榿(ケヤキ)柱  
残存長 250cm 直径 83cm 重量 900kg  
この榿柱は、弥生時代中期ごろに建てられた当時としては最大級の建物に  
使われていた柱の1本です。  
W2800×D1100×H1350 容量: 約 5300ℓ  
加湿: 可変式  
除湿: 湿度 50 ~ 60%RH コントロール式

「こんなのが欲しい」「こんなのはできないか」などなどご要望がございましたらお気軽にご相談ください。

# 便利なオプション

## ■ 静電気の有無がわかる超小型除電ブロー

静電気の見える化⇒見える化ライト+表示灯(オレンジ/グリーン)

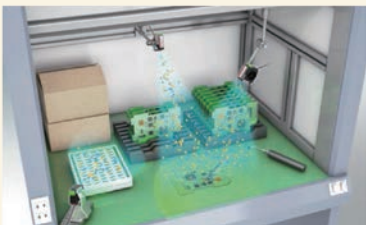


### 静電気の見える化

見える化ライト+大型表示灯で除電器の効果が目に見えて安心!

除電器から発生するプラスとマイナスのイオン比率を監視、対象物の帯電状況を見える化する機能を搭載。対象物が正しく除電されているかを瞬時に判断可能。

### 設置例



### アジャスタブルブラケット

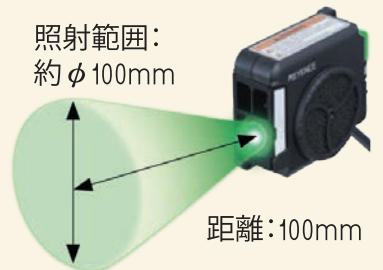


### 小型除電ブロー SJ-L005F

本体価格:132,000円(税・送料別)  
(ケーブルと取付金具1個付セット価格)

**NEW**

照射範囲:  
約φ100mm



距離:100mm

### 本体仕様

型式: SJ-L005F  
電源: AC100V  
印加電圧: AC3kV  
設置距離: 50mm以上  
最大風速: 7m/s  
オゾン濃度: 0.05ppm以下  
サイズ:  
W66.5×H58.2×D28.6mm  
本体質量: 100g